



NOVO
DESIGN

stentFIX System

Prevenção da migração do stent^{1,2}

- Design do clipe para adaptação otimizada à parede
- Permite fixação proximal e distal
- Formato específico da tampa para fácil posicionamento



stentFIX System

Fixação otimizada e simples do stent


O stentFIX System é uma solução inovadora para fixar com segurança stents metálicos (SEMS) e stents metálicos de aproximação do lúmen (LAMS) no trato digestivo. O design arredondado do clipe stentFIX adapta-se perfeitamente à anatomia gastrointestinal. A tampa especialmente projetada permite um fácil posicionamento na borda do stent, permitindo que o clipe se encaixe de maneira ideal na malha do stent e no tecido.

O design otimizado inclui um anel azul que fornece confirmação visual da aplicação do clipe e evita que ele gire na tampa durante a montagem. A área de superfície maior da manopla também melhora a aderência durante a aplicação.

Graças ao seu design compacto, o stentFIX System também pode ser usado com stents de Ø 18 mm, permitindo a fixação nas bordas proximal e distal do stent, dependendo da localização.



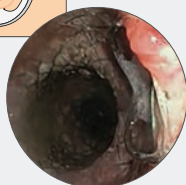
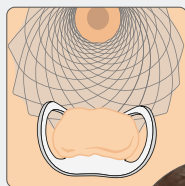
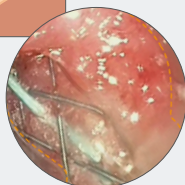
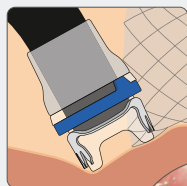
Especificações técnicas

 STENTFIX SYSTEM	Comprimento do fio [mm]	Profundidade do Cap [mm]	Diâmetro compatível do canal de trabalho Ø [mm]	Diâmetro do endoscópio compatível Ø [mm]	Diâmetro externo máx. Ø [mm]	Nº Art.
stentFIX System	1650	7	2.8	8.5–11	15.9	100.50n

- 1 Bronswijk M, Gökce E, Hindryckx P, Van der Merwe S. Single-session endoscopic ultrasound-directed transgastric endoscopic retrograde cholangiopancreatography with a dedicated over-the-scope fixation device: Feasibility study (with video). Dig Endosc. 2025 Feb;37(2):176-182.
- 2 Mehta A, Ashhab A, Shrigiriwar A, Assefa R, Canakis A, Frohlinger M, Bouvette CA, Matus G, Punkenhofer P, Mandarino FV, Azzolini F, Samaan JS, Advani R, Desai SK, Confer B, Sangwan VK, Pineda-Bonilla JJ, Lee DP, Modi K, Eke C, Schiemer M, Rondini E, Dolak W, Agarunov E, Duku M, Telese A, Pawa R, Pawa S, Velasco NZ, Farha J, Berrien-Lopez R, Abu S, McLean-Powell CK, Kim RE, Rumman A, Spaun GO, Arcidiacono PG, Park KH, Khara HS, Diehl DL, Kedia P, Kuellmer A, Manta R, Gonda TA, Sehgal V, Haidry R, Khashab MA. Evaluating no fixation, endoscopic suture fixation, and an over-the-scope clip for anchoring fully covered self-expanding metal stents in benign upper gastrointestinal conditions: a comparative multicenter international study (With Video). Gastrointest Endosc. 2025 Mar;101(3):589-597.

Exemplo de aplicação

Fixação proximal do stent³



Alinhe os dentes do clipe paralelamente à abertura do stent; posicione 1/3 na malha do stent e 2/3 no tecido. Mobilize o tecido por sucção.

Adaptação ideal do clipe à parede.



Digitalize aqui para ver o vídeo da aplicação!

3 Dr. Massimo Conio, Sanremo Hospital, Itália



Ovesco Endoscopy AG
Friedrich-Miescher-Str. 9 | D-72076 Tuebingen
+49 (0) 7071 96528-160 | service@ovesco.com
www.ovesco.com

