



NOUVEAU
DESIGN

stentFIX System

Prévention de la migration des stents^{1,2}

- Conception du clip pour une adaptation optimale à la paroi
- Permet une fixation proximale et distale
- Forme de capuchon spécialement conçue pour faciliter le positionnement



stentFIX System

Fixation optimisée et simple du stent


Le stentFIX System est une solution innovante pour la fixation sûre des stents métalliques auto-expansibles (SEMS) et des stents métalliques à apposition luminale (LAMS) dans le tube digestif. La forme arrondie du clip stentFIX s'adapte parfaitement à l'anatomie gastro-intestinale. Le capuchon spécialement conçu permet un positionnement facile sur le bord du stent, ce qui permet au clip de s'engager de manière optimale dans le maillage du stent et les tissus.

La conception optimisée comprend un anneau bleu qui permet de confirmer visuellement l'application du clip et empêche celui-ci de se tordre sur le capuchon pendant l'assemblage. La surface plus large de la molette améliore également la prise en main pendant l'application.

Grâce à sa conception compacte, le stentFIX System peut également être utilisé avec des stents à partir de Ø 18 mm, permettant une fixation à la fois sur les bords proximal et distal du stent, en fonction de l'emplacement.



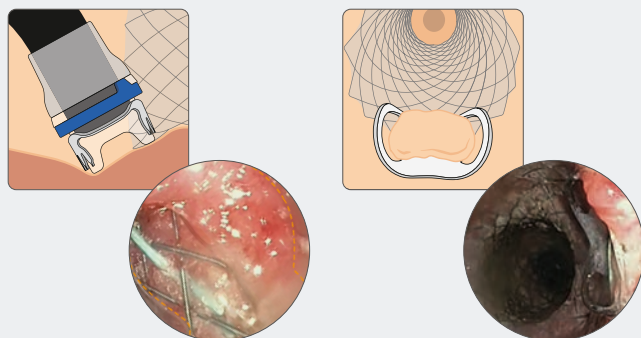
Spécifications techniques

 STENTFIX SYSTEM	Longueur du fil [mm]	Profondeur du capuchon [mm]	Diamètre compatible du canal de travail Ø [mm]	Diamètre compatible des endoscopes Ø [mm]	Diamètre extérieur max. Ø [mm]	Réf.
stentFIX System	1650	7	2,8	8,5–11	15,9	100.50n

- 1 Bronswijk M, Gökce E, Hindryckx P, Van der Merwe S. Single-session endoscopic ultrasound-directed transgastric endoscopic retrograde cholangiopancreatography with a dedicated over-the-scope fixation device: Feasibility study (with video). Dig Endosc. 2025 Feb;37(2):176-182.
- 2 Mehta A, Ashhab A, Shrigiriwar A, Assefa R, Canakis A, Frohlinger M, Bouvette CA, Matus G, Punkenhofer P, Mandarino FV, Azzolini F, Samaan JS, Advani R, Desai SK, Confer B, Sangwan VK, Pineda-Bonilla JJ, Lee DP, Modi K, Eke C, Schiemer M, Rondini E, Dolak W, Agarunov E, Duku M, Telese A, Pawa R, Pawa S, Velasco NZ, Farha J, Berrien-Lopez R, Abu S, McLean-Powell CK, Kim RE, Rumman A, Spaun GO, Arcidiacono PG, Park KH, Khara HS, Diehl DL, Kedia P, Kuellmer A, Manta R, Gonda TA, Sehgal V, Haidry R, Khashab MA. Evaluating no fixation, endoscopic suture fixation, and an over-the-scope clip for anchoring fully covered self-expanding metal stents in benign upper gastrointestinal conditions: a comparative multicenter international study (With Video). Gastrointest Endosc. 2025 Mar;101(3):589-597.

Utilisation

Fixation proximale du stent³



Alignez les dents du clip parallèlement à l'ouverture du stent ; positionnez 1/3 sur le maillage du stent et 2/3 sur le tissu. Mobilisez le tissu par aspiration.

Adaptation optimale du clip aux paroi.



Voir la vidéo d'application ici!

3 Dr. Massimo Conio, Sanremo Hospital, Italie



Ovesco Endoscopy AG
Friedrich-Miescher-Str. 9 | D-72076 Tuebingen
+49 (0) 7071 96528-160 | service@ovesco.com
www.ovesco.com

Ovesco Endoscopy France SAS
HIGH PARK II| Bâtiment 3 | 20 rue Louis Blériot | 35170 BRUZ, France
Téléphone : +33 2 23 44 00 94 | Fax: +33 1 41 48 52 24 | contact@ovesco.fr
www.ovesco.fr

