



remOVE System

Pour le retrait des clips Ovesco

- Gestion complète des complications
- Technologie unique et éprouvée
- Convivial et facile à utiliser
- Récupération sûre des fragments de clips



remOVE System

Le remOVE System est conçu pour le retrait endoscopique des clips Ovesco (OTSC®, FTRD® et stentFIX)

- Coupe et extraction endoscopiques efficaces des clips Ovesco
- Technologie de générateur et de sonde pour générer des impulsions de courant continu
- Sûr et facile à utiliser
- Effets thermiques minimes et superficiels sur les tissus
- Retrait sûr des fragments de clips

Le remOVE System représente une approche complète de la thérapie endoscopique qui va au-delà du simple placement de clips. Il permet une gestion moderne et centrée sur le patient des complications, vous permettant ainsi de réagir en toute sécurité à diverses situations.

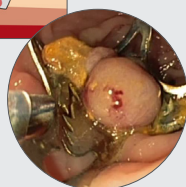
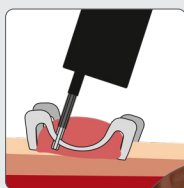
Grâce à sa technologie unique et éprouvée, les clips peuvent être appliqués avec un contrôle total et retirés si nécessaire, un avantage que seul le remOVE System offre.

Indications pour le retrait endoscopique des clips Ovesco :

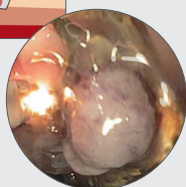
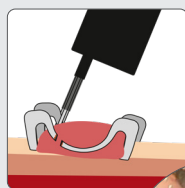
- Mauvais positionnement du clip à un endroit indésirable
- Fixation accidentelle d'un instrument au tissu
- Complications locales dues au clip (par exemple, obstruction de la lumière)
- Nécessité d'une biopsie ou d'une nouvelle résection d'une lésion dans la zone du site d'application du clip
- Extraction d'un stent fixé avec un clip stentFIX

Utilisation

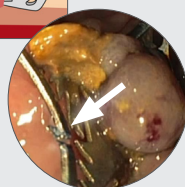
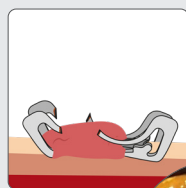
Retrait de clip



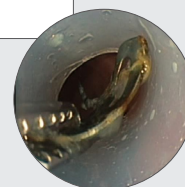
Mettre le dispositif en contact avec le clip. Lorsque le signal acoustique est constant, déclencher la section en actionnant la pédale.



Répétition de l'application sur le côté opposé du premier point de section.



La fragmentation réussie du clip peut être vérifiée sur l'image endoscopique.



Rétraction du fragment de clip dans le remOVE SecureCap avec le remOVE Grasper et extraction de l'appareil digestif.



Voir la vidéo d'application ici !



remOVE GRASPER

remOVE DC CUTTER



remOVE SECURECAP

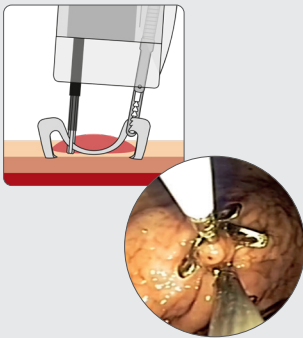


remOVE DC IMPULSE

remOVE SHIELD



Retrait de clip avec AWC®duo

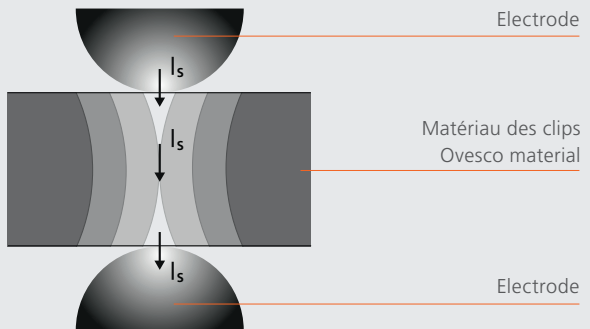


Le clip est retiré à l'aide du remOVE Grasper, introduit par AWC®duo.

Principe physique de fonctionnement



Voir la vidéo d'application ici !



Le remOVE DC Impulse génère une impulsion bipolaire à courant continu. Cette impulsion à courant continu est appliquée au clip Ovesco à l'aide du remOVE DC Cutter. Cela provoque la fusion et la section locale du clip, ce qui est plus efficace au niveau de la partie la plus fine des arcs.

remOVE System

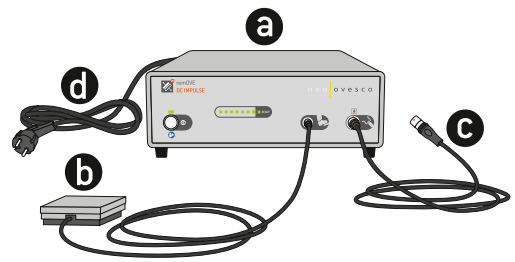
Détails et éléments de livraison



Dispositif électromédical pour fragmenter les clips Ovesco dans le tube digestif

- L'impulsion de courant continu n'est déclenchée que lorsqu'il y a un contact suffisant avec le segment du clip
- Signal sonore lorsqu'il y a un contact suffisant

Dimensions (L x H x P, cm)	Pause entre les activations	Réf.
35 x 12 x 34	≥ 6 s	400.01



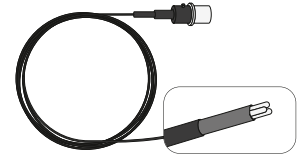
- a remOVE DC Impulse
- b Pédale avec câble de raccordement
- c Câble CC pour la connexion du remOVE DC Cutter
- d Câble d'alimentation



Instrument endoscopique bipolaire à courant continu pour fragmenter les clips Ovesco dans le tube digestif

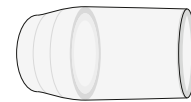
- Fait partie du kit remOVE DC Cutter
- Conçu pour être utilisé avec le remOVE DC Impulse et les endoscopes flexibles

Taille du capuchon	Longueur du fil [mm]	Diamètre compatible de l'endoscope [mm]	Diamètre min. du canal de travail [mm]	Réf. du kit
12	2200	9,5-12	2,8	400.02.01
14	2200	12-14	2,8	400.02.02



Capuchon de récupération souple et transparent pour une extraction sûre des fragments de clip

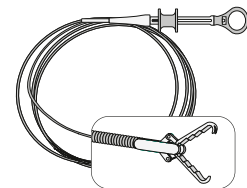
- Son grand volume protège les tissus pendant l'extraction
- Fait partie du kit remOVE DC Cutter, disponible en tailles 12 et 14



Pince pour récupérer les fragments de clips avec le remOVE SecureCap

- Cathéter flexible pour un retrait sûr et précis
- Fait partie du kit remOVE DC Cutter

Diamètre min. du canal de travail [mm]	Longueur du fil [mm]	Diamètre max. [mm]	Angle d'ouverture des mâchoires
2.8	2200	2,3	130°



Film adhésif pour protéger la lentille optique

- Protège les lentilles optiques des endoscopes flexibles contre les étincelles lors de l'utilisation du remOVE System
- Fait partie du kit remOVE DC Cutter

