



DESIGN
OPTIMISÉ

OTSG Xcavator[®]

Une nouvelle dimension de la préhension endoscopique

- Très grande capacité de préhension et force de préhension élevée
- Utilisation universelle pour retirer des tissus ou corps étrangers
- Canal de travail libre pour l'utilisation simultanée d'autres instruments



OTSG Xcavator®

Classe : Is

La solution de grand volume pour le retrait de tissus et corps étrangers difficiles à saisir


La très grande capacité de préhension et force de préhension élevée d'OTSG Xcavator® permet un retrait simple et efficace de tissus ou tissus du pancréas nécrosés, de caillots sanguins, de bols alimentaires et de corps étrangers. Les tissus sains sont ménagés lors de la préhension grâce aux bords émoussés des cuillères.

La commande extérieure de la pince permet au canal opérateur de rester libre pour une capacité d'aspiration ou de rinçage supplémentaire avec d'autres instruments (par ex. anse, pince, etc.).

Le design conique et les cuillères transparentes permettent une introduction endoscopique sans effort ainsi qu'une application au travers d'un stent (Ø min. 15 mm). Au besoin, il est possible d'utiliser un fil-guide (Ø max. 1 mm/0.038 in).



Détails et éléments de livraison

 OTSG XCAVATOR®	Diamètre compatible des endoscopes Ø [mm]	Longueur du cathéter [cm]	Mâchoires entièrement ouvertes Ø [mm]	Angle d'ouverture [°]	Unité d'emballage [Pièces]	Réf.
OTSG Xcavator®	9,5-10,5	165	23,4	145	2	200.15

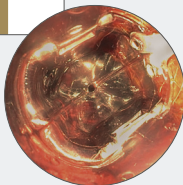
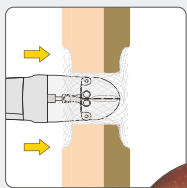
Le diamètre extérieur maximal de l'instrument monté dépend du diamètre extérieur réel de l'endoscope.
L'OTSG Xcavator® augmente le diamètre extérieur total d'environ 4 à 5 mm pour atteindre environ 14,3 à 15,5 mm

Utilisation

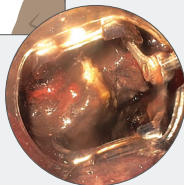
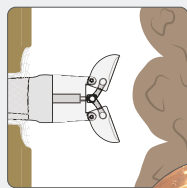
Nécrosectomie pancréatique transgastrique



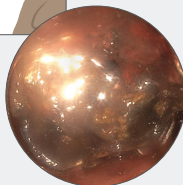
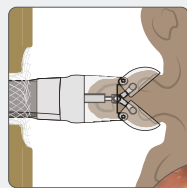
Voir la vidéo d'application ici!



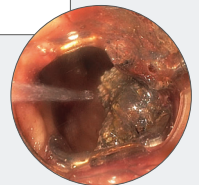
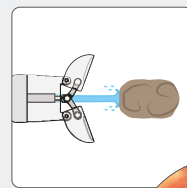
Introduction



Ouverture d'OTSG Xcavator® et préhension du tissu.



Retrait à travers le stent.



Elimination du tissu à l'aide de l'irrigation.

Source : PD Dr. Christoph Schlag, Klinikum rechts der Isar, Technische Universität München, Allemagne.

OTSG Xcavator@_FL_..._Rev7_2026-04-27_800106
Pour plus d'informations et de détails sur le produit, consultez le mode d'emploi.



Ovesco Endoscopy AG
Friedrich-Miescher-Str. 9 | D-72076 Tuebingen
+49 (0) 7071 96528-160 | service@ovesco.com
www.ovesco.com

Ovesco Endoscopy France SAS
HIGH PARK II | 20 rue Louis Blériot | 35170 BRUZ, France
Téléphone : + 33 (0)2 23 44 00 94 | contact@ovesco.fr
www.ovesco.fr