



NUEVO
DISEÑO

stentFIX System

Prevención de la migración de stents^{1,2}

- Diseño de clip para una adaptación óptima a la pared
- Permite la fijación proximal y distal
- Forma de capuchón específica para facilitar el posicionamiento



stentFIX System

Fijación optimizada y sencilla del stent


El stentFIX System es una solución innovadora para fijar de forma segura stents metálicos (SEMS) y stents metálicos de aposición luminal (LAMS) en el tracto digestivo. El diseño redondeado del clip stentFIX se adapta perfectamente a la anatomía gastrointestinal. El capuchón especialmente diseñado permite un fácil posicionamiento en el borde del stent, lo que permite que el clip se acople de forma óptima a la malla del stent y al tejido.

El diseño optimizado incluye un anillo azul que proporciona una confirmación visual de la aplicación del clip y evita que éste se tuerza en el capuchón durante el montaje. La mayor superficie de la rueda manual también mejora el agarre durante la aplicación.

Gracias a su diseño compacto, el stentFIX System también se puede utilizar con stents de Ø 18 mm, lo que permite la fijación tanto en los bordes proximales como distales del stent, dependiendo de la ubicación.



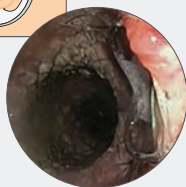
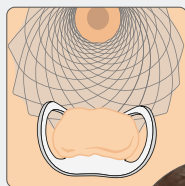
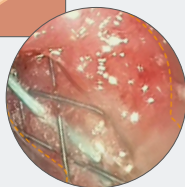
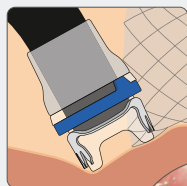
Especificaciones técnicas

 STENTFIX SYSTEM	Longitud del hilo [mm]	Profundidad del capuchón [mm]	Diámetro del canal de trabajo compatible Ø [mm]	Diámetro compatible del endoscopio Ø [mm]	Diámetro exterior máx. Ø [mm]	Art. N°
stentFIX System	1650	7	2,8	8,5–11	15,9	100.50n

- 1 Bronswijk M, Gökce E, Hindryckx P, Van der Merwe S. Single-session endoscopic ultrasound-directed transgastric endoscopic retrograde cholangiopancreatography with a dedicated over-the-scope fixation device: Feasibility study (with video). Dig Endosc. 2025 Feb;37(2):176-182.
- 2 Mehta A, Ashhab A, Shrigiriwar A, Assefa R, Canakis A, Frohlinger M, Bouvette CA, Matus G, Punkenhofer P, Mandarino FV, Azzolini F, Samaan JS, Advani R, Desai SK, Confer B, Sangwan VK, Pineda-Bonilla JJ, Lee DP, Modi K, Eke C, Schiemer M, Rondini E, Dolak W, Agarunov E, Duku M, Telese A, Pawa R, Pawa S, Velasco NZ, Farha J, Berrien-Lopez R, Abu S, McLean-Powell CK, Kim RE, Rumman A, Spaun GO, Arcidiacono PG, Park KH, Khara HS, Diehl DL, Kedia P, Kuellmer A, Manta R, Gonda TA, Sehgal V, Haidry R, Khashab MA. Evaluating no fixation, endoscopic suture fixation, and an over-the-scope clip for anchoring fully covered self-expanding metal stents in benign upper gastrointestinal conditions: a comparative multicenter international study (With Video). Gastrointest Endosc. 2025 Mar;101(3):589-597.

Utilización

Fijación proximal del stent³



Alinee los dientes del clip en paralelo a la abertura del stent; coloque 1/3 sobre la malla del stent y 2/3 sobre el tejido. Movilice el tejido mediante succión.

Adaptación óptima del clip a la pared.



Escanear aquí para ver el video clínico!

3 Dr. Massimo Conio, Sanremo Hospital, Italia



Ovesco Endoscopy AG

Friedrich-Miescher-Str. 9 | D-72076 Tuebingen
+49 (0) 7071 96528-160 | service@ovesco.com

www.ovesco.com

