



NUEVO

## RESECT+ *next level resection*

Técnicas optimizadas de resección endoscópica

- Trabajo bimanual gracias al canal de trabajo adicional (AWC®duo) que permite una resección optimizada
- Combinación del capuchón ESD y el canal de trabajo para una amplia gama de técnicas endoscópicas, como EMR y ESD
- Instrumentos para cada fase de la resección



## RESECT+

RESECT+ es una línea de instrumentos optimizados para técnicas de resección endoscópica. Con RESECT+ puede confiar en una solución completa para cada fase de la resección y otros procedimientos endoscópicos, incluyendo:

- RME (Endoscopic Mucosal Resection)
- DSE (Endoscopic Submucosal Dissection)
- Técnicas avanzadas con pinza o ancla adicional: RME+, DSE+, Hybrid-DSE+
- POEM (Peroral Endoscopic Myotomy)
- Extracción de clips

Todos los productos de la línea RESECT+ se caracterizan por su facilidad de uso y su diseño innovador. Proporcionan un apoyo óptimo tanto a usuarios principiantes como avanzados en todas las fases de la resección. El estable cojín de inyección LiftUp® permite concentrarse plenamente en la resección propiamente dicha.

El canal de trabajo adicional AWC®duo permite trabajar con ambas manos. Los principiantes se benefician de la tracción adicional, mientras que los usuarios avanzados aprecian la combinación flexible de instrumentos y el ahorro de tiempo que ello supone. RME+ e Hybrid-DSE+ también permiten realizar resecciones en bloque más grandes.



## LiftUp®

LiftUp® es un agente inyectable en la submucosa para una resección endoscópica segura y fácil.

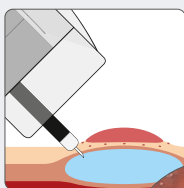
### Características de LiftUp®:

- Gelifica de forma termorreversible en el tejido a temperatura corporal
- Genera un cojín de larga duración en la submucosa durante al menos 60 minutos<sup>3</sup>
- Estable en su lugar, incluso tras la incisión en la mucosa<sup>3</sup>
- Separa y expone capas y estructuras
- Ahorra tiempo al precisarse menos reinyecciones<sup>4</sup>
- Permite una resección sencilla, rápida y segura

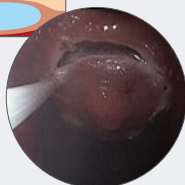
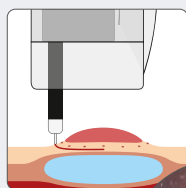


## Aplicación

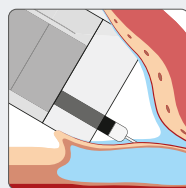
### DSE+ híbrido



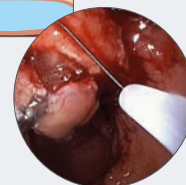
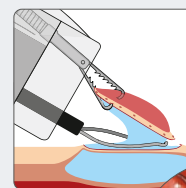
Marcado e inyección de LiftUp®.



Incisión con punta del asa o bisturí AF.



Dissección con la punta del asa o el bisturí AF y pinza adicional.



Resección con asa y pinza adicional<sup>5</sup>.



Escanear aquí para ver el vídeo clínico!

<sup>3</sup> Wedi, E., Koehler, P., Hochberger, J., Maiss, J., Milenovic, S., Gromski, M., Ho, C.-N., Gabor, C., Baulain, U., Ellenrieder, V., Jung, C. (2019). Endoscopic submucosal dissection with a novel high viscosity injection solution (LiftUp) in an ex vivo model: a prospective randomized study. *Endosc Int Open*, 07(05), E641-E646.

<sup>4</sup> Meier, B., Wannhoff, A., Klinger, C., & Caca, K. (2019). Novel technique for endoscopic en bloc resection (EMR+) - Evaluation in a porcine model. *World J Gastroenterol*, 25(28), 3764-3774.

<sup>5</sup> Prof. Dr. A Meining, Universitätsklinikum Würzburg, Alemania

## AqaNife®

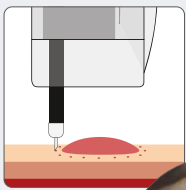
El AqaNife® es un instrumento electroquirúrgico monopolar para la disección submucosa endoscópica mediante el uso de un endoscopio flexible. Se trata de un bisturí de disección fijo.

### Características del AqaNife®:

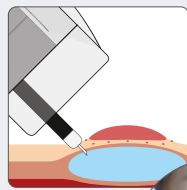
- Aguja recta para ángulo de disección variable
- Marcado preciso del tejido
- Sin retracción de la aguja durante el contacto con el tejido
- Posición de la aguja definida y fija
- Revestimiento cerámico como tope y protección
- Reinyección sin cambio de instrumento
- Canal de irrigación integrado para conectar a bombas de irrigación convencionales para irrigar el tejido



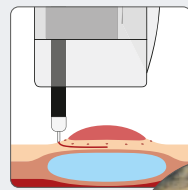
### DSE+



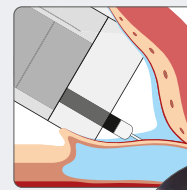
Marcado.



Inyección de LiftUp®.



Incisión de 4/5 de la circunferencia.



Disección submucosa endoscópica® con AqaNife® y pinza adicional en el AWC®duo.

## Coag Dissector

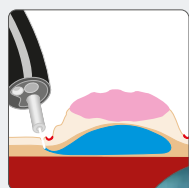
El Coag Dissector combina la coagulación precisa de hemorragias con la opción de disección de tejido roma. La cómoda rotación de la punta del instrumento permite apuntar al tejido con gran precisión.

### Características del Coag Dissector:

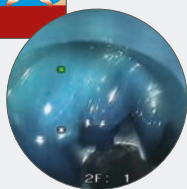
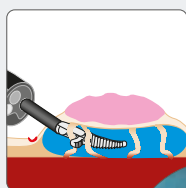
- Eje flexible giratorio para alineación precisa de la punta de la pinza
- Pinza curvada para un posicionamiento exacto sobre el tejido
- Posibilidad de coagulación del tejido con las mandíbulas abiertas y cerradas
- Múltiples opciones de uso: DSE, hemostasia, POEM



### DSE

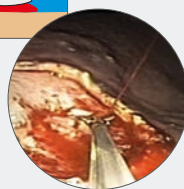
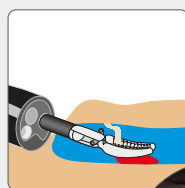


Inyección para elevar la lesión.

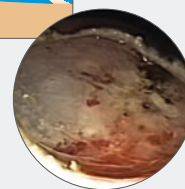


Disección roma mediante la expansión del Coag Dissector.

### Hemostasia



Sujeción del tejido hemorrágico con el Coag Dissector.



Hemostasia eficaz<sup>7</sup>.



Escanear aquí para ver el video clínico!

## Traction Polypectomy Snare

Instrumento para sujetar y extirpar pólipos en el tracto gastrointestinal mediante un endoscopio flexible.

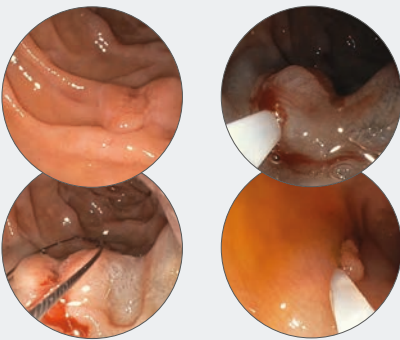
### Características de la Traction Polypectomy Snare:

- Hasta un 30 % más de tejido capturado por resección<sup>8</sup>
- Diseño dentado para un agarre máximo, incluso con adenomas planos
- El área de resección más grande reduce el número de resecciones parciales
- Facilita la evaluación histopatológica



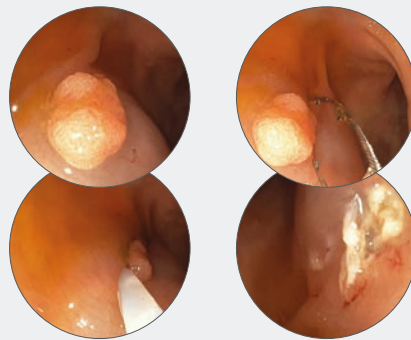
Escanear aquí  
para ver el  
vídeo clínico!

### Polipectomía en el duodeno



Polipectomía en el duodeno con la ayuda de Traction Polypectomy Snare<sup>9</sup>.

### Extracción con asa en frío



Extracción con asa en frío de un pólipo con la ayuda de Traction Polypectomy Snare<sup>9</sup>.

## AWC®duo

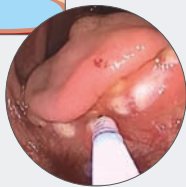
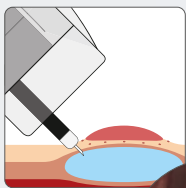
El AWC®duo (Additional Working Channel) es un sistema endoscópico que combina un canal de trabajo adicional para endoscopia flexible con un capuchón flexible para ESD.

### Características del AWC®duo:

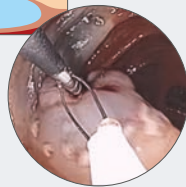
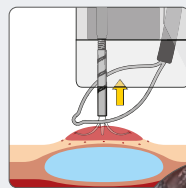
- Transformación sencilla de un endoscopio monocanal en uno de doble canal
- Trabajo bimanual con triangulación
- Permite una resección sencilla, incluso en procedimientos complejos como la DSE
- Facilita la elevación del tejido en la RME y la DSE
- Mejora del campo de visión gracias al capuchón de distancia
- Lumen adicional para succión o irrigación
- Mejor control de los instrumentos
- Para gastroscopios y colonoscopios



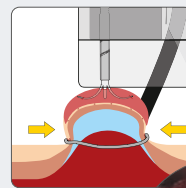
### RME+



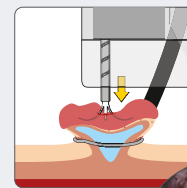
Inyección de LiftUp®  
Opcional: incisión con la punta del asa como línea de guía para el cierre de la misma.



Colocación de asa y OTSC® Anchor o FTRD® Grasper.



Elevación de la lesión y cierre del asa.




Empujar (Push-back)<sup>1</sup> el OTSC® Anchor o FTRD® Grasper mientras el asa permanece cerrada y resección subsiguiente<sup>2</sup>.


<sup>1</sup> Nota: Las agujas de anclaje no deben llegar al asa con Push-back. En caso de duda, el anclaje se puede cerrar para evitar un cortocircuito.  
<sup>2</sup> Prof. S. Kunsch, Rems-Murr-Kliniken, Winnenden, Alemania


# RESECT+

## Detalles y componentes


Línea de instrumentos compuesta por instrumentos optimizados para ESD, EMR y otras técnicas de resección endoscópica.


 RESECT+ AWC°duo	Diámetro compatible del endoscopio [mm]	Diámetro máx. Ø (montado) [mm]	Longitud del canal de trabajo [mm]	Longitud de inserción del endoscopio [cm]	Diámetro compatible del instrumento Ø [mm]	Unidad de embalaje [uds.]	Art. No.
AWC°duo	9,8–11,5	18	124	103–110	hasta 3,2	2	200.57.05
AWC°duo	11,5–13,5	21	184	160–170	hasta 3,2	2	200.57.06

 RESECT+ LIFTUP°	Contenido por botella [ml]	Accesorios	Unidad de embalaje [botella]	Art. No.
LiftUp°	20	sin	5	200.56.01
LiftUp° Kit	20	10 jeringas desechables, 5 agujas de inyección	5	200.56.02


 RESECT+ AQANIFE	Longitud del eje [cm]	Longitud de la aguja [mm]	Diámetro de canal de trabajo necesario Ø [mm]	Unidad de embalaje [uds.]	Art. No.
AqaNife°	220	1,5	2,8	1	200.53.01
AqaNife°	220	2,5	2,8	1	200.53.03


El Coag Dissector y la Traction Polypectomy Snare son instrumentos eficaces para facilitar y complementar procedimientos endoscópicos, como las técnicas de resección.

 TRACTION SNARE	Longitud del eje [cm]	Diámetro asa Ø [mm]	Diámetro de canal de trabajo necesario Ø [mm]	Unidad de embalaje [uds.]	Art. No.
Traction Polypectomy Snare	220	25	2,8	10	200.55.10

 COAG DISSECTOR	Longitud del eje [cm]	Longitud de las mandíbulas [mm]	Ancho de apertura de las mandíbulas	Diámetro de canal de trabajo necesario Ø [mm]	Unidad de embalaje [uds.]	Art. No.
Coag Dissector	165	6	90°	2,8	1	200.50

Nuestra línea de productos de instrumentos auxiliares facilita la manipulación de tejidos y, por lo tanto, facilita una variedad de técnicas endoscópicas.

 OTSC° ANCHOR	Longitud del eje [cm]	Diámetro máx. Ø [mm]	Ancho de la aguja [mm]	Profundidad de punción [mm]	Diámetro de canal de trabajo necesario Ø [mm]	Unidad de embalaje [uds.]	Art. No.
OTSC° Anchor	165	2,4	12	4	2,8	1	200.10
OTSC° Anchor 220tt	220	2,4	9	2–2,5	2,8	1	200.11

 FTRD° GRASPER	Longitud del eje [cm]	Diámetro máx. Ø [mm]	Ángulo de apertura máximo	Diámetro de canal de trabajo necesario Ø [mm]	Unidad de embalaje [uds.]	Art. No.
FTRD° Grasper	220	2,3	130°	2,8	5	200.73



**Ovesco Endoscopy AG**  
Friedrich-Miescher-Str. 9 | D-72076 Tuebingen  
+49 (0) 7071 96528-160 | service@ovesco.com  
www.ovesco.com