



o v e s c o  
innovation in scope

Nuevo: anillo azul para una mejor confirmación visual de la aplicación del clip.



# FTRD® System.....

Full-Thickness-Resection-Device para la endoscopia flexible



El FTRD® System permite la resección transmural endoscópica (EFTR) de lesiones y la extracción diagnóstica de tejido en el colon y el recto (colonic FTRD®/ diagnostic FTRD®) o en el estómago y el duodeno (gastroduodenal FTRD®).  
Ofrece:

- Método transluminal y mínimamente invasivo
- Ampliación del espectro en las técnicas de resección<sup>1</sup>
- Mejora del diagnóstico histológico<sup>2</sup>
- Set completo para los procedimientos de la resección transmural endoscópica

## ..... FTRD® System

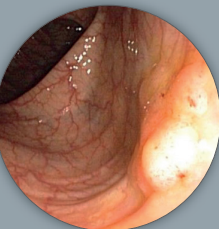
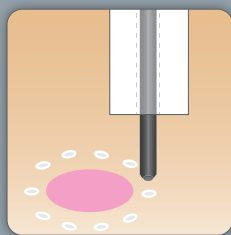
### Full-Thickness-Resection-Device para la endoscopia flexible

Se basa en el conocido OTSC® System y permite la extirpación de lesiones teniendo en cuenta todas las capas murales hasta la serosa. El diseño del FTRD® System garantiza que el corte transversal de la pared del órgano se efectuará únicamente una vez que esté firmemente sujeto a su posición final. La luz del órgano no se abre durante la intervención.

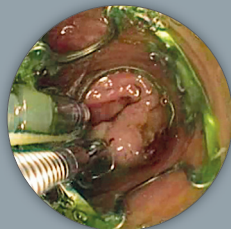
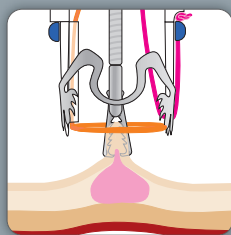
El capuchón de aplicación FTRD® se monta sobre el extremo del endoscopio, mientras que el asa pasa por fuera del mismo, protegida por el revestimiento. La rotación manual de la rueda permite que el hilo se tense y se libere el clip. El anillo azul permite una confirmación visual de la aplicación del clip. Después, con la ayuda del asa AF integrada, se reseca el tejido por encima del clip.

## ..... Utilización

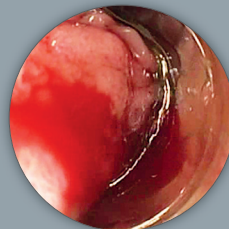
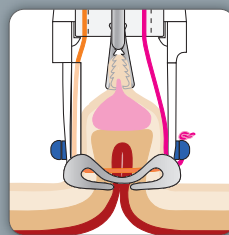
### Resección transmural endoscópica



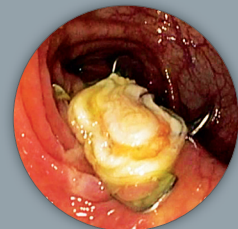
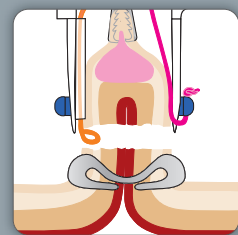
Marcar la lesión con FTRD® Marking Probe.



Agarrar y tirar de la lesión con el FTRD® Grasper.



Asegurarse de que la lesión esté completamente dentro del capuchón de aplicación FTRD®: liberar el clip con la rueda manual.



Cerrar el asa y resecar el tejido, extraer el tejido reseccionado, evaluar la zona de resección.

**Recidiva de adenoma extensa (non-lifting) en colon descendente**, fuente: Prof. K. Caca, Klinikum Ludwigsburg (Alemania)

1 Schmidt A, Beyna T, Schumacher B, Meining A, Richter-Schrag HJ, Messmann H, et al. Colonoscopic full-thickness resection using an over-the-scope device: a prospective multicentre study in various indications. Gut 2018 Jul;67(7):1280-1289.

2 Meier B, Stritzke B, Kuellmer A, et al. Efficacy and safety of endoscopic full-thickness resection in the colorectum: Results from the German colonic FTRD® registry. Am J Gastroenterol 2020; 115(12):1998-2006.



FTRD®

GASTRODUODENAL

El gastroduodenal FTRD® es un FTRD® System más pequeño para la resección transmural endoscópica o de pared parcial profunda (especialmente en el estómago) y la extracción diagnóstica de tejido en el estómago y el duodeno.

Para una introducción más fácil y segura del sistema en el tracto GI superior (paso esofágico/pilórico), el gastroduodenal FTRD® Set viene con un balón de inserción y un alambre guía. El clip del gastroduodenal FTRD® ha sido especialmente modificado para su uso en el duodeno y el estómago.

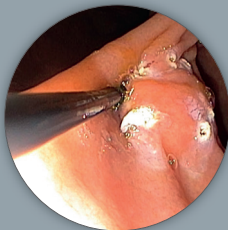
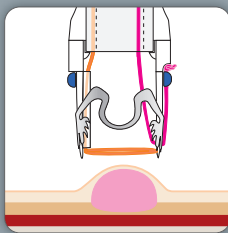
El gastroduodenal FTRD® se puede utilizar para:

- adenomas no elevables no tratados previamente
- recidiva de adenomas no elevables
- pequeños tumores subepiteliales
- carcinomas tempranos

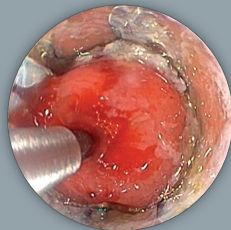
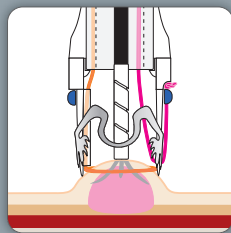
En caso de hallazgos submucosos (especialmente para indicaciones GIST), el uso del anclaje en lugar de la pinza puede representar una buena alternativa.



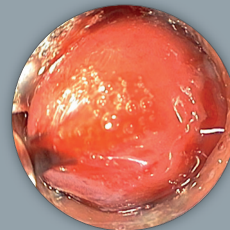
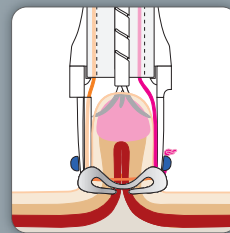
## Resección transmural endoscópica del estómago



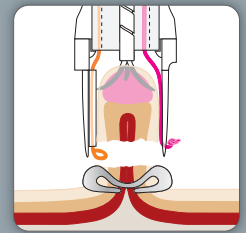
Marcar y ajustar la lesión con el FTRD®.



Agarrar y tirar de la lesión con el anclaje.



Aplicación de clip y resección posterior.



Tejido transmural de 2 cm extirpado en el estómago.

El diagnostic FTRD® es un FTRD® System más pequeño para biopsias transmurales en el colon y el recto, por ejemplo, con fines de diagnóstico.

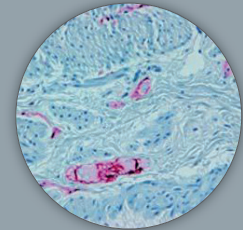
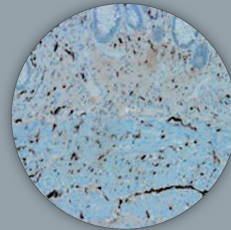
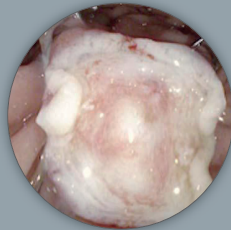
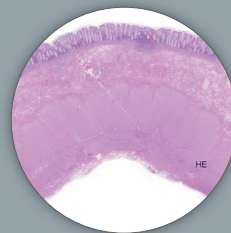
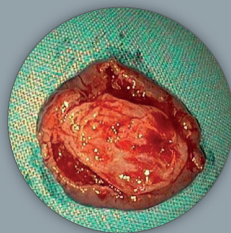
Es adecuado para la histología en caso de enfermedades funcionales de la pared del colon, por ejemplo, para el examen neurogastroenterológico. Las biopsias transmurales permiten una visualización histológica precisa de los plexos nerviosos entéricos y pueden proporcionar información importante en el diagnóstico de dismotilidad.

Las biopsias transmurales se realizan en caso de:

- Hipoganglioneosis y aganglioneosis (por ejemplo, enfermedad de Hirschsprung)
- Ganglioneuritis entérica
- Neuropatías y miopatías viscerales (por ejemplo, en caso de estreñimiento crónico)
- Amiloidosis gastrointestinal
- Manifestación entérica de enfermedades neurológicas (por ejemplo, enfermedad de Parkinson)



## Biopsia de transmural diagnóstica en el colon



Calretinina

S100

Fila superior: EFTR de diagnóstico para descartar un trastorno de motilidad neurodegenerativo primario.<sup>3</sup>  
Fila inferior: EFTR para el diagnóstico de la enfermedad de Hirschsprung.<sup>4</sup>

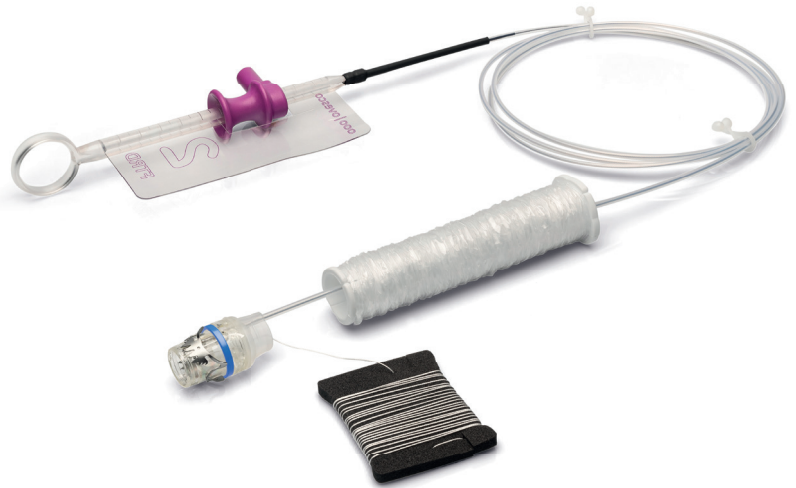
3 Fuente: Prof. P. Bauerfeind, Stadtspital Triemli, Zúrich (Suiza)

4 Fuente: Dr. A. Martínez-Alcalá, Centro de Innovaciones Digestivas Martínez-Alcalá, Sevilla (España)

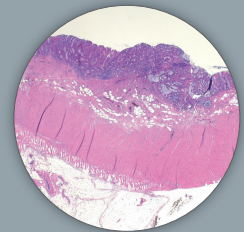
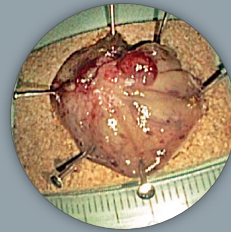
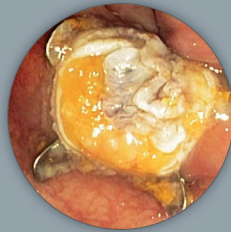
El colonic FTRD® es un instrumento para la endoscopia flexible para la resección transmural y la extracción diagnóstica de tejido mediante resección de lesiones adecuadas en el colon y el recto.

El colonic FTRD® se puede utilizar para:

- adenomas no elevables no tratados previamente
- recidiva de adenomas no elevables
- adenomas en la boca del apéndice
- adenomas sobre/en divertículos
- pequeños tumores subepiteliales
- carcinomas tempranos



## Resección transmural endoscópica en el colon



Fila superior: nueva resección tras polipectomía incompleta en colon descendente (fase inicial de un carcinoma).  
Fila inferior: resección de una recidiva de adenoma (HGIEN) en colon descendente sin signos de elevación.

# FTRD® System

o o o o o v e s c o

## Detalles y componentes suministrados

Los respectivos FTRD® Sets (colonic, diagnostic, gastroduodenal) se suministran en un set para cada procedimiento y constan de los siguientes productos:

- Capuchón FTRD® con clip precargado e hilos de extracción
- Asa integrada en el extremo distal del capuchón
- Rueda manual FTRD®
- Enhebrador
- Manga endoscópica con tiras adhesivas de fijación
- FTRD® Marking Probe
- FTRD® Grasper
- Balón de inserción (solo gastroduodenal FTRD®)
- Alambre guía (solo gastroduodenal FTRD®)



Gefördert durch:



aufgrund eines Beschlusses des Deutschen Bundestages\*

\*Impulsado por: Ministerio Federal de Economía y Energía en virtud de una decisión del Bundestag alemán

### FTRD® MARKING PROBE



Sonda de marcado AF para establecer los puntos de referencia y señalar la lesión diana, antes de emplear el FTRD® System. Gracias a estas marcas, puede detectarse fácilmente la lesión y comprobar mejor que la resección se haya realizado íntegramente.

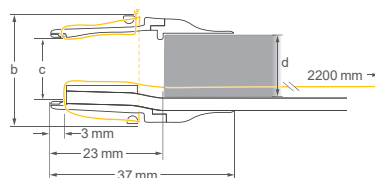
### FTRD® GRASPER



Pinza de agarre para sujetar el tejido diana e introducirlo en el capuchón de aplicación FTRD®. El FTRD® Grasper también está disponible por separado (paquete de 5, n.º de art. 200.73).

## Versiones FTRD®

Versión FTRD®	colonic	diagnostic	gastroduodenal
Art. N.º	200.70	200.76	200.72
Endoscopio Ø (d) [mm]	11,5 – 13,2	10,5 – 12,0	10,5 – 12,0
Capuchón Ø exterior (b) [mm]	21	19,5	19,5
Capuchón Ø interior (c) [mm]	13	12,1	12,1
Ø canal de trabajo requerido [mm]	3,2	3,2	3,7



## Ayuda de aplicación

### FTRD® prOVE CAP

El FTRD® prOVE Cap es un capuchón que equivale a las medidas del respectivo capuchón FTRD® Set para comprobar de antemano la posibilidad de aplicación del FTRD® Set. La FTRD® prOVE Cap no está incluida en el respectivo FTRD® Set. (2 piezas/paquete; colonic FTRD® prOVE Cap: n.º de art. 200.71; gastroduodenal FTRD® prOVE Cap: n.º de art. 200.77)



### OTSC® ANCHOR

El OTSC® Anchor 220tt puede ofrecer una alternativa (no incluida en el set para el procedimiento) para una mejor movilización del tejido en caso de hallazgos submucosos (especialmente en el estómago).



Distribuido por:

**Palex**

Fabricado por:

**Ovesco Endoscopy AG**

Friedrich-Miescher-Strasse 9  
72076 Tuebingen  
Alemania

Telefon +49 7071 96528-160

Fax +49 7071 96528-260

E-Mail [service@ovesco.com](mailto:service@ovesco.com)

Escanear aquí para más informaciones del producto.



La empresa **Ovesco Endoscopy AG** está especializada en productos sanitarios para la endoscopia flexible, la cirugía intraluminal y el diagnóstico telemétrico. Ovesco crea, produce y comercializa productos innovadores para el reconocimiento y el tratamiento de enfermedades del tracto digestivo. Los productos de Ovesco son sinónimo de eficacia y de utilización efectiva.

[www.ovesco.com](http://www.ovesco.com)

CE 0297

Spanish version 7 | 2025-10-07